

预估降水规模【预估最大规模】一日总雨量768mm

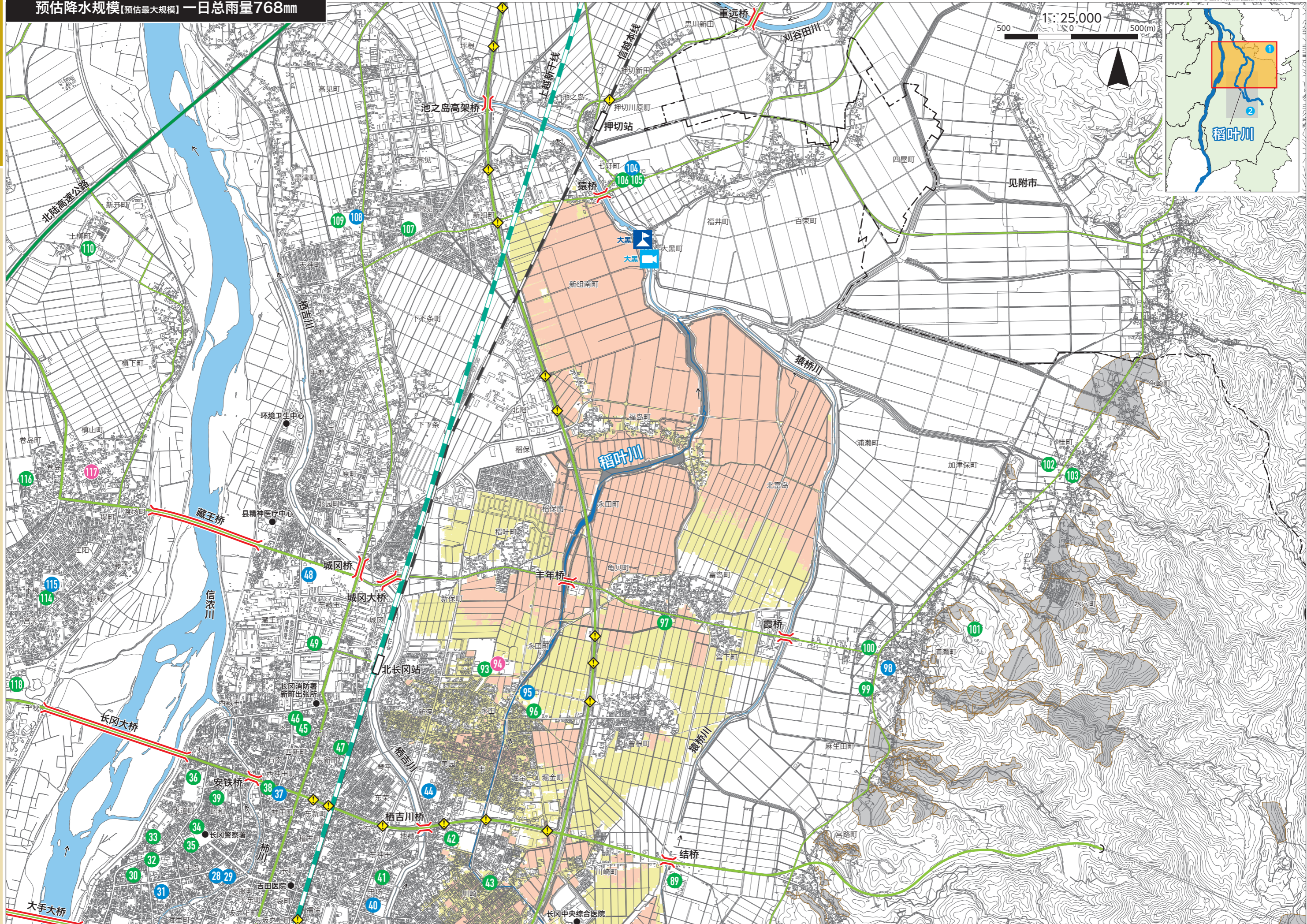
国土地理院长依据测量法认定(使用)R2.JH91

洪水警示图

洪水警示图

【稻叶川①】长冈川东(北部)

【稻叶川①】长冈川东(北部)



图例

洪水水淹深度: 0.5m以下	0.5~3.0m以下	3.0~5.0m以下	00 避难场所	00 避难场所(其后移至福祉避难所)	00 避难场所(设有福祉避难室)
土砂灾害警戒区域			洪水时的危险处所: 地下通道、地下交叉道	桥梁	水位观测所
					河流水情监控