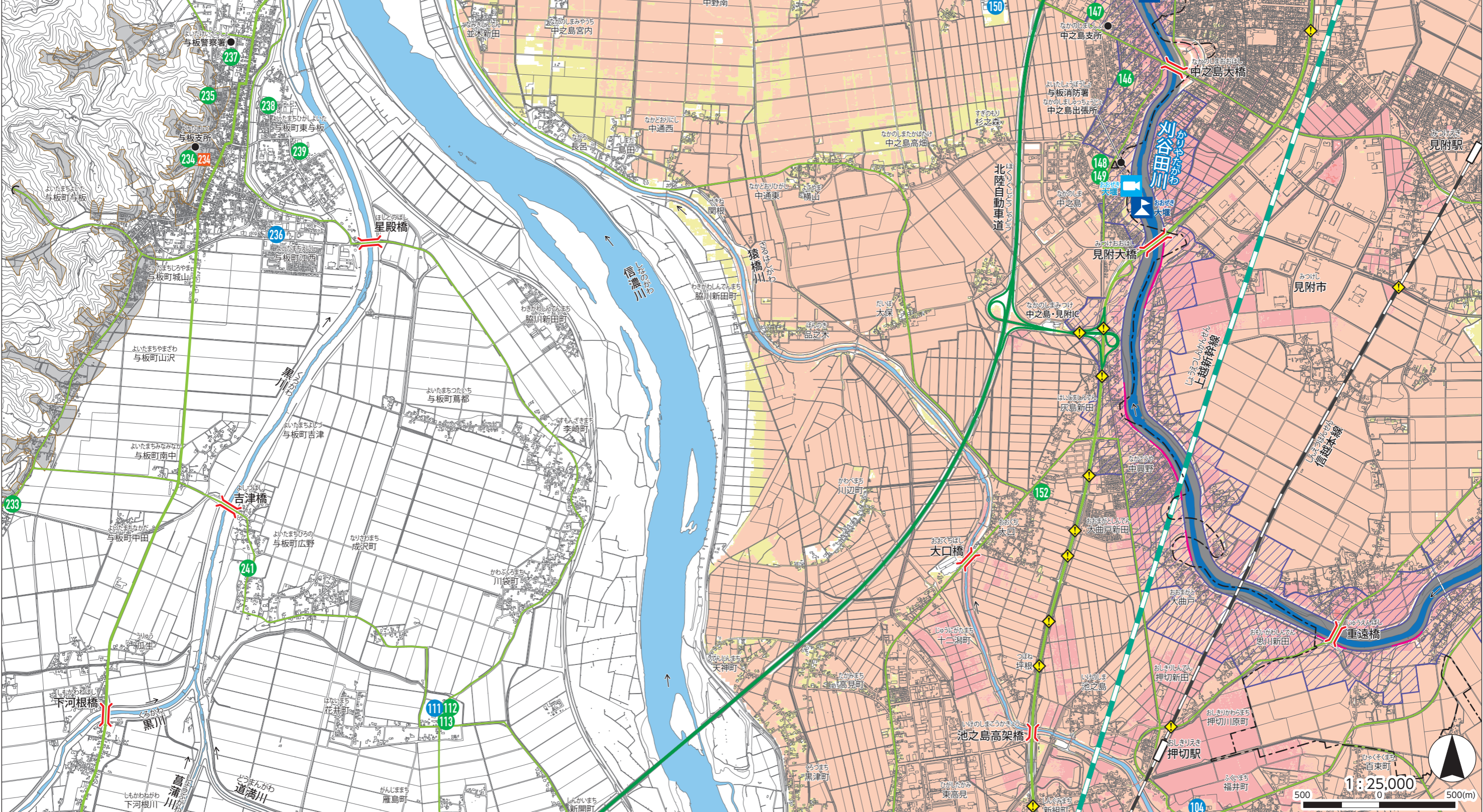


想定する降雨規模 [想定最大規模] 2日間総雨量815mm



<p>凡例</p> <p>洪水浸水深： ■ 0.5m未満 ■ 0.5~3.0m未満 ■ 3.0~5.0m未満 ■ 5.0~10.0m未満</p> <p>家屋倒壊等氾濫想定区域： ■ 氾濫流(はげしい流れ) ■ 河岸侵食(土地がげずられる)</p>	<p>避難場所： 00 避難場所 00 避難場所(福祉避難室あり)</p> <p>洪水時危険箇所： ◇ 地下道・アンダーパス } 橋</p>	<p>子育てあんしんの避難所： 00 子育てあんしんの避難所</p> <p>水位観測所： ▲ 水位観測所</p> <p>河川ライブカメラ： ▶ 河川ライブカメラ</p>
--	--	--