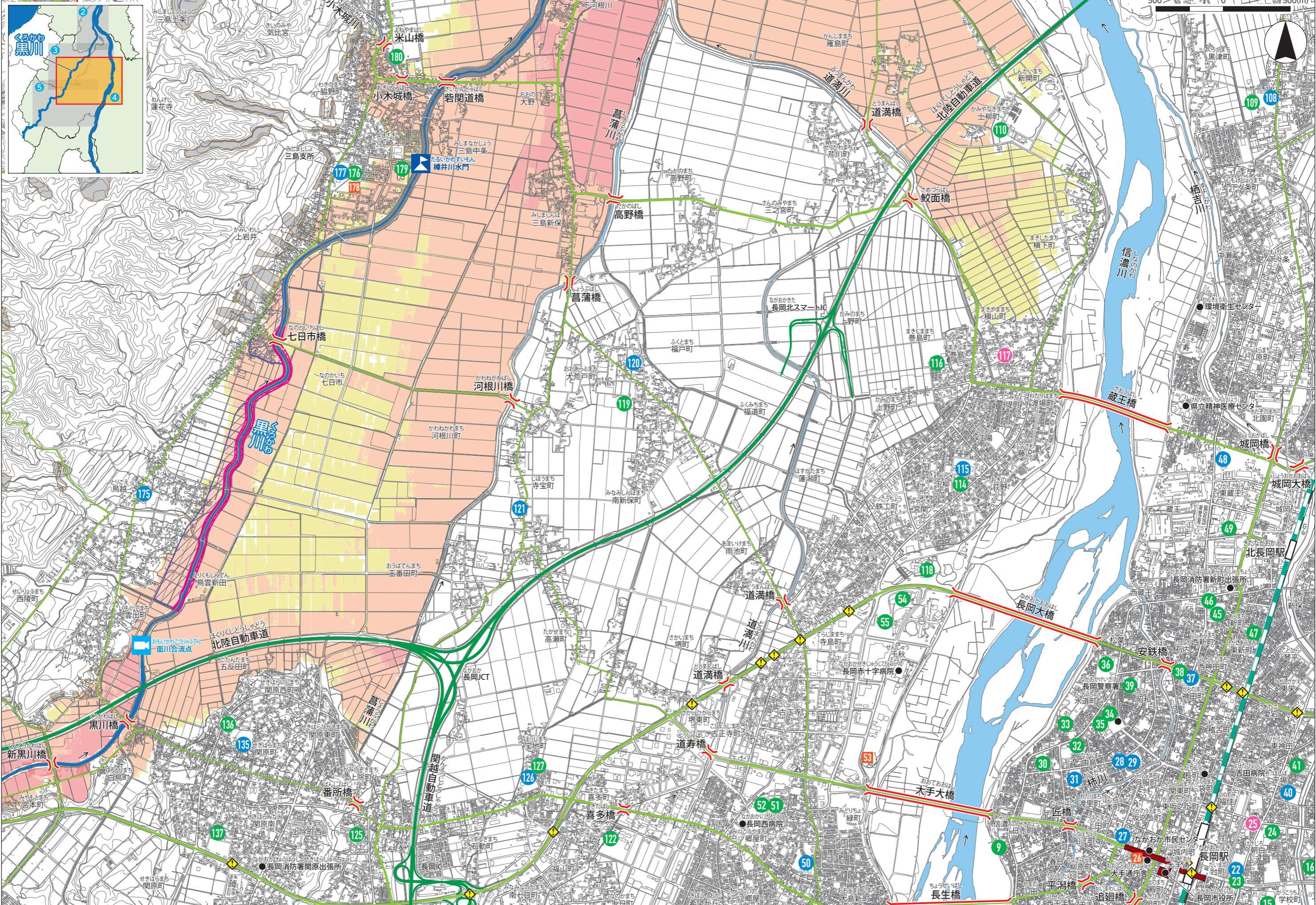
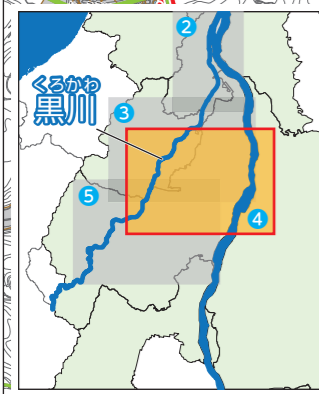




想定する降雨規模【想定最大規模】1日間総雨量722mm



<b>凡例</b>	<p>0.5m未満</p> <p>0.5~3.0m未満</p> <p>3.0~5.0m未満</p> <p>5.0~10.0m未満</p> <p>家屋倒壊等氾濫想定区域</p> <p>氾濫流(はげしい流れ)</p> <p>河岸侵食(土地がけずられる)</p> <p>土砂災害警戒区域</p>	<p>00 避難場所</p> <p>00 避難場所(のちに福祉避難所に移行)</p> <p>00 避難場所(福祉避難室あり)</p> <p>00 子育てあんしんの避難所</p> <p>地下道・アンダーパス</p> <p>地下駐車場</p> <p>橋</p> <p>水位観測所</p> <p>河川ライブカメラ</p>
-----------	--	---