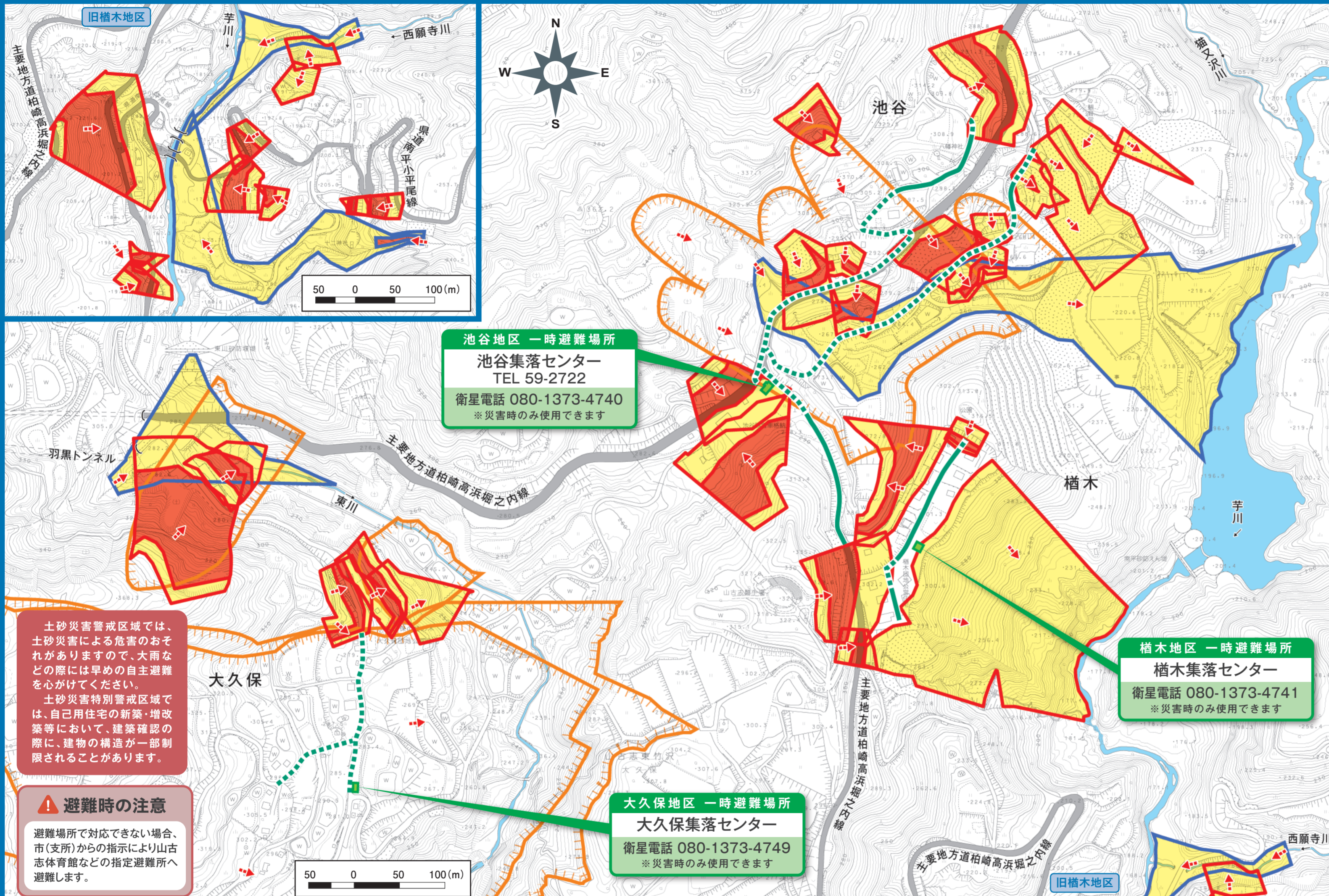


三ヶ地区 土砂災害ハザードマップ



池谷地区 一時避難場所
池谷集落センター
TEL 59-2722
衛星電話 080-1373-4740
※災害時のみ使用できます

楢木地区 一時避難場所
楢木集落センター
衛星電話 080-1373-4741
※災害時のみ使用できます

大久保地区 一時避難場所
大久保集落センター
衛星電話 080-1373-4749
※災害時のみ使用できます

土砂災害警戒区域では、土砂災害による危害のおそれがありますので、大雨などの際には早めの自主避難を心がけてください。
土砂災害特別警戒区域では、自己用住宅の新築・増改築等において、建築確認の際に、建物の構造が一部制限されることがあります。

▲ 避難時の注意
避難場所に対応できない場合、市(支所)からの指示により山古志体育館などの指定避難所へ避難します。

凡例

- 避難路
- - - 避難路(警戒区域内をとる避難路)
がけ下を通る場合はがけ崩れに注意しましょう
- 一時避難場所
- 土砂のおおよその移動方向

土砂災害の特徴

? 警戒区域とは…
地図中の「土砂災害特別警戒区域」と「土砂災害警戒区域」は、『土砂災害防止法』という法律に基づいて設定されたものです。
※地図中の土砂災害情報は平成29年2月のものです

土砂災害警戒区域(イエローゾーン)
土砂災害のおそれのある区域

土砂災害特別警戒区域(レッドゾーン)
建築物が損壊し住民に大きな被害が生じるおそれのある区域

凡例 土砂災害警戒区域(イエローゾーン) 土砂災害特別警戒区域(レッドゾーン)

がけ崩れ(急傾斜地の崩壊)
地中にしみこんだ水分が土の抵抗を弱め、雨や地震などの影響によって急激に斜面が崩れ落ちる現象。

凡例 土砂災害警戒区域(イエローゾーン) 土砂災害特別警戒区域(レッドゾーン)

土石流
土石流は、山腹や渓流に堆積していた土石が長雨や集中豪雨によって、一気に下流へ押し流される現象。

凡例 土砂災害警戒区域(イエローゾーン)

地すべり
斜面の一部あるいは全部が、地下水の影響と重力によってゆっくりと斜面下方に移動する現象。

豪雨時及び災害発生時の連絡方法

長岡市消防本部
TEL.36-0119
山古志出張所
TEL.59-3221

新潟県 長岡地域振興局
治水課
TEL.38-2628

長岡市 危機管理防災本部
TEL.39-2262
山古志支所 地域振興課
TEL.59-2330

集落・区長(自主防災会)
住民

市からの緊急情報

- 集落役員への電話
- ながおか土砂災害Dメール
- 緊急告知FMラジオ (FMがなか 80.7MHz)
- 同報無線 など

土砂災害時の持ち出し品

- 銀行等の通帳・印鑑
- 健康保険証 身分証明書
- 医薬品
- 携帯ラジオ
- 預金通帳
- 個人カード
- おくすり手帳
- 衣類など
- 懐中電灯
- 携帯電話
- 飲料水 食料
- 衛生用品

緊急時の連絡先

連絡先	電話番号
山古志支所	59-2330
消防署山古志出張所	59-3221
竹沢駐在所	59-2056
地域福祉センターなごみ苑	59-2080

▼ 家族の連絡先と避難時のメモ

連絡先	電話番号
わが家の避難所	
緊急時の連絡先	

災害用伝言ダイヤル 171

災害時は電話が繋がりにくくなります。安否確認は、災害用伝言ダイヤルを利用しましょう。

この土砂災害ハザードマップに関するお問い合わせ先

長岡市 危機管理防災本部 TEL.0258-39-2262
ながおか防災ホームページ <http://www.bousai.city.nagaoka.niigata.jp/>
〒940-8501 新潟県長岡市大手通1丁目4番地10